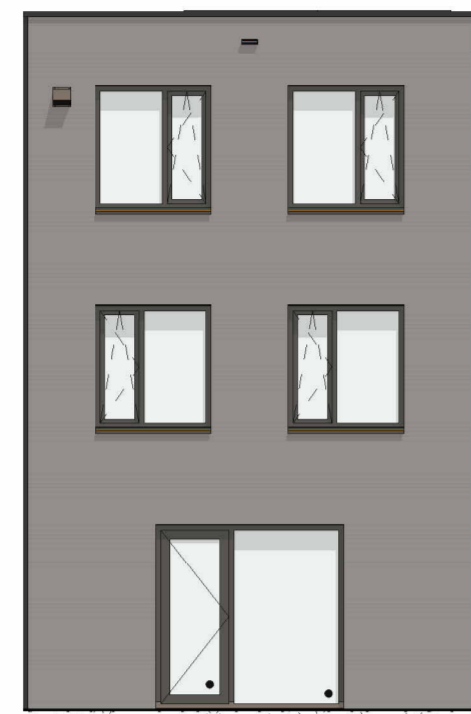




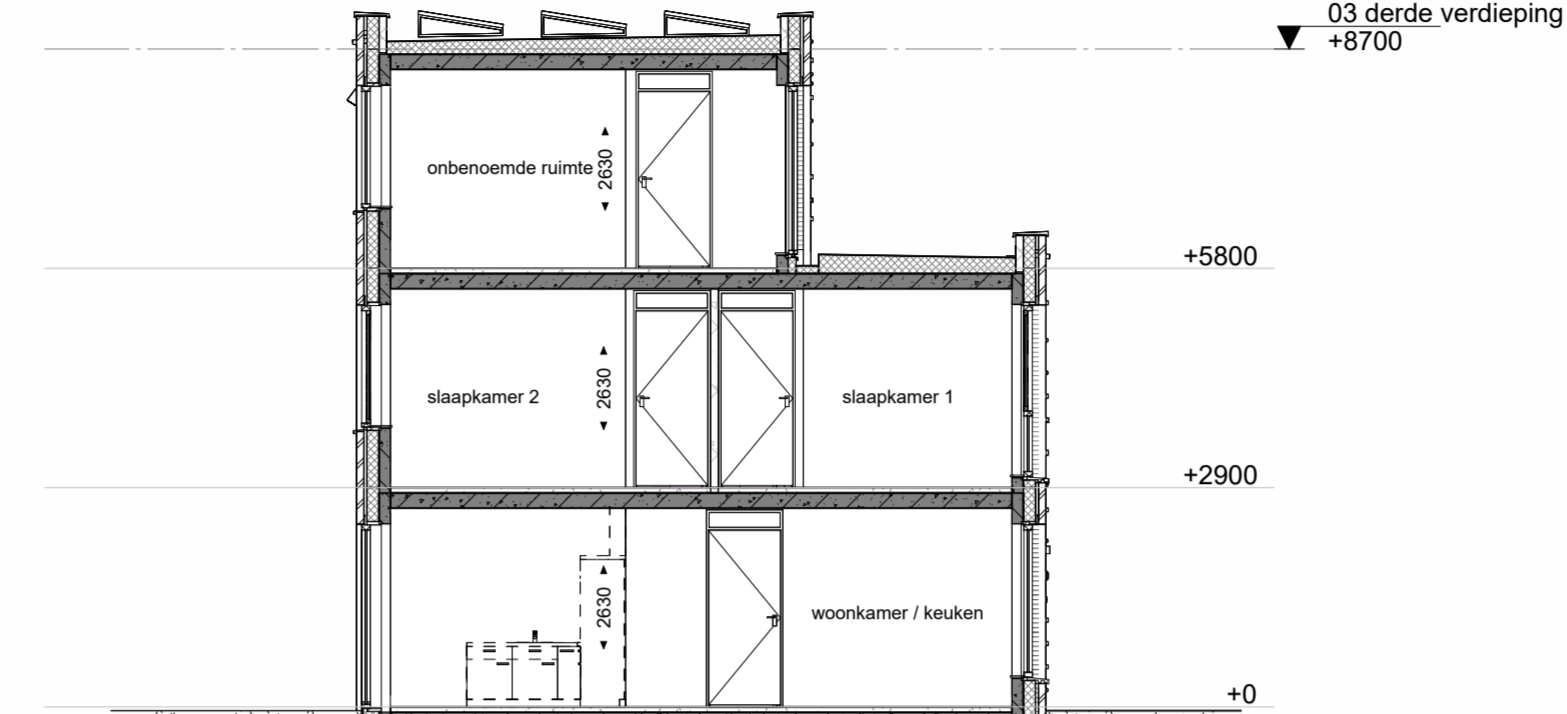
voorgevel

1 : 100



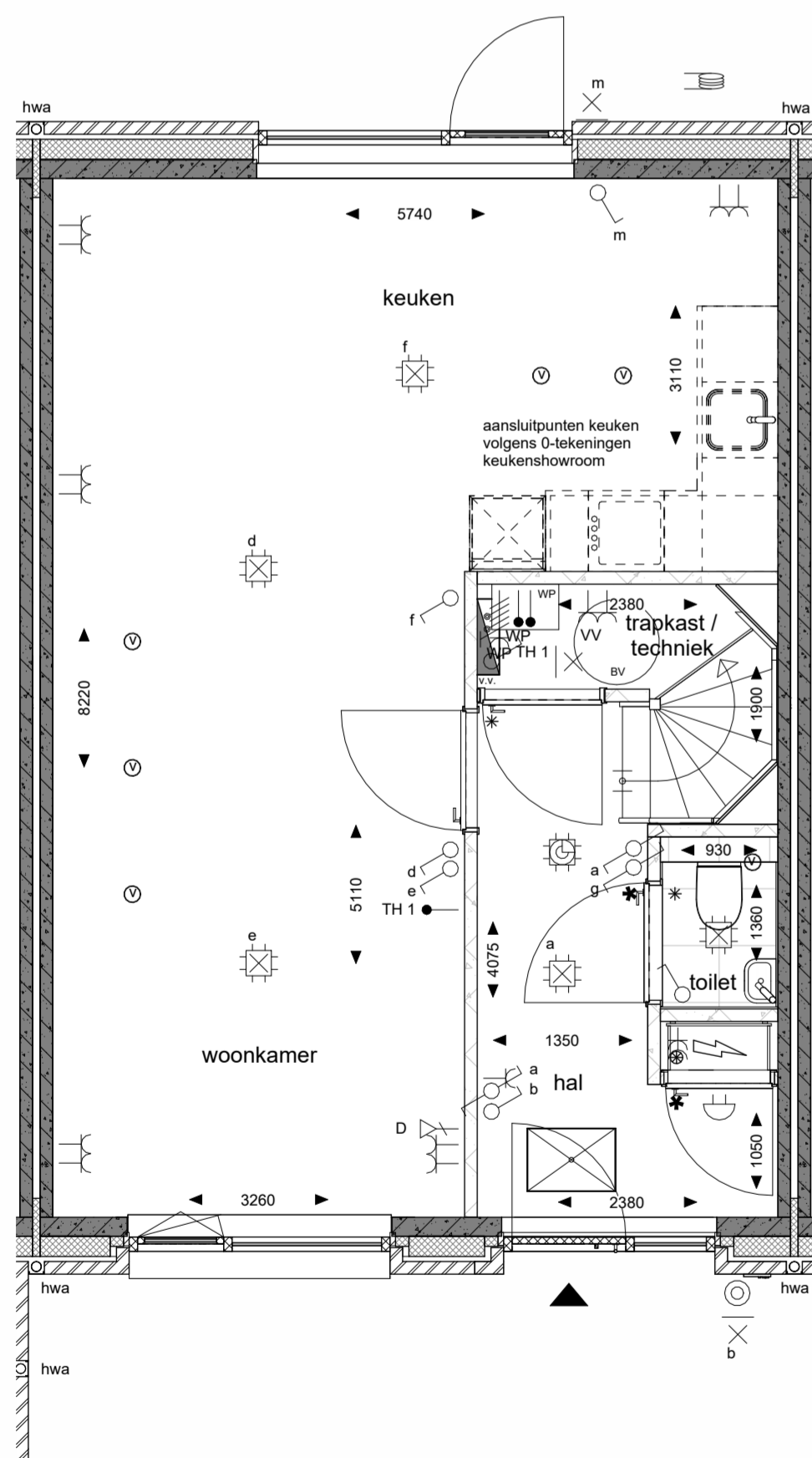
achtergevel

1 : 100



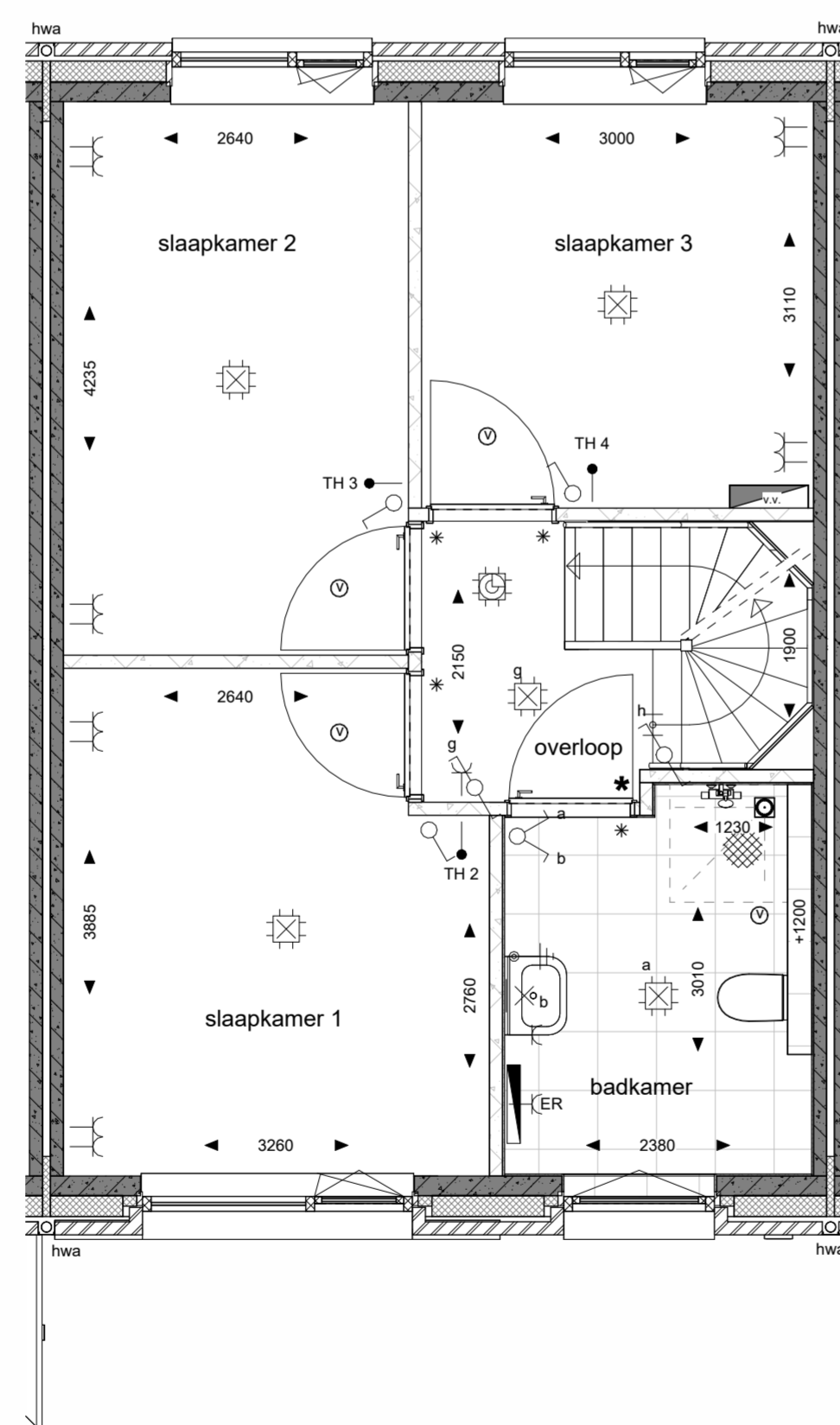
doorsnede A-A

1 : 100



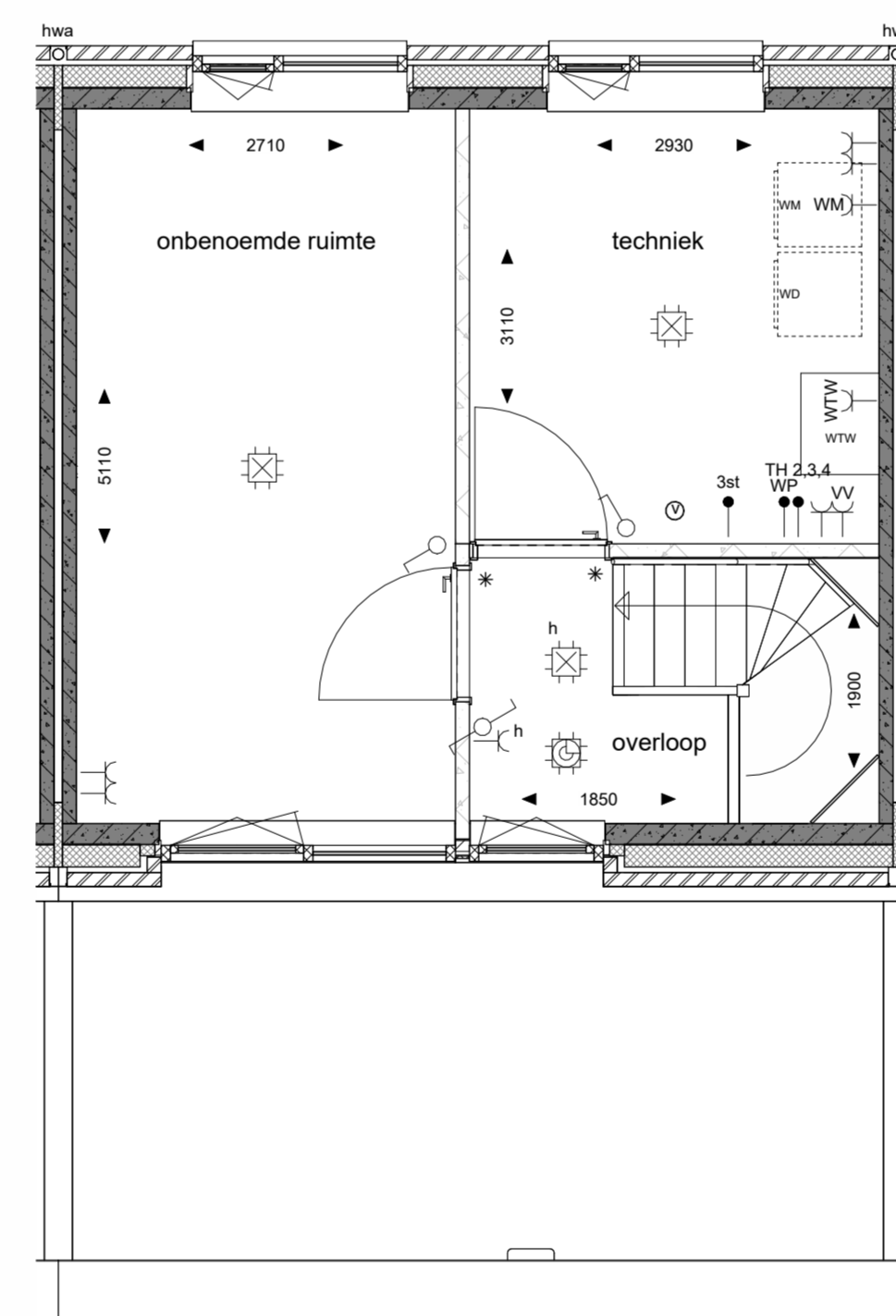
begane grond

1 : 50



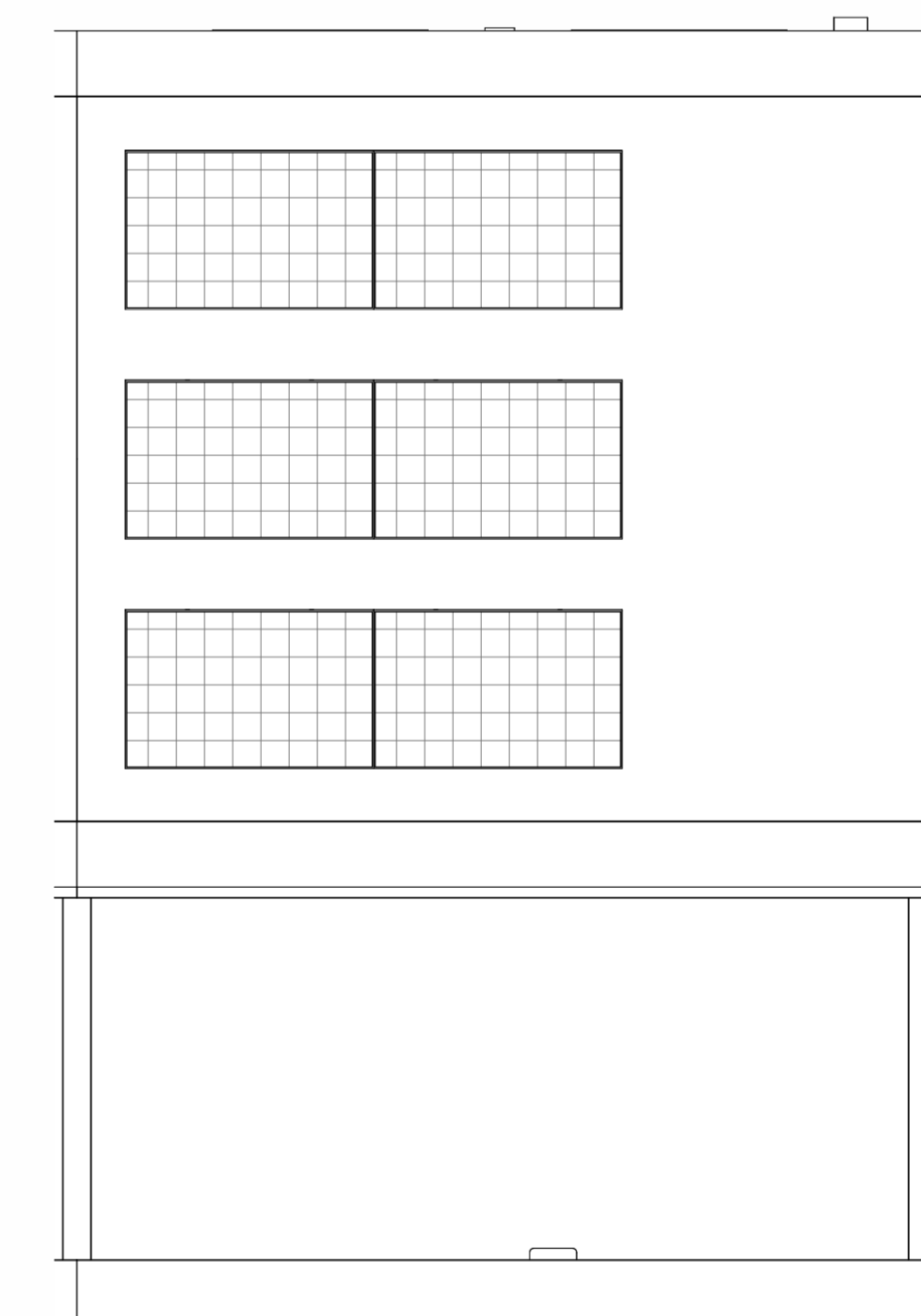
eerste verdieping

1 : 50



tweede verdieping

1 : 50



dakaanzicht

1 : 50

## Renvooi

Symbolen alleen van toepassing indien in de woning aangegeven

## Symbolen elektra

	enkele schakelaar		aansluitpunt bedraad t.b.v. thermostat
	wissel schakelaar		aansluitpunt onbedraad
	serie schakelaar		aansluitpunt DATA
	3-standen schakelaar		centraal aardpunt badkamer
	enkele wandcontactdoos		aansluitpunt wandarmatuur
	dubbele wandcontactdoos horizontaal		centraaldoos plafond
	dubbele wandcontactdoos verticaal		rookmelder plafond
	wandcontactdoos t.b.v. vaatwasser		rookmelder op pendel
	wandcontactdoos t.b.v. wasenkap		mechanische ventilatie ventiel
	wandcontactdoos t.b.v. koeikast		aarding badkamer
	wandcontactdoos t.b.v. wasmachine		bedrukker
	wandcontactdoos t.b.v. elektrische radiator		schel
	wandcontactdoos perlex t.b.v. formuls		kabel t.b.v. elektra berging
	wandcontactdoos perlex t.b.v. warmtepomp		meterkast
	wandcontactdoos perlex t.b.v. verdeler vloerverwarming		elektrische radiator

## Symbolen bouwkundig

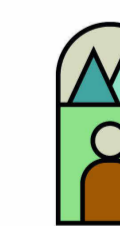
	gevelmetselwerk		door met veilige beglazing
	spouwisolatie		30 min brandwerende beglazing
	HSB wand		wasmachine / wasdroger opstelplaats
	cellenbeton G4/600		WTW unit
	cellenbeton G5/800		verdeler vloerverwarming
	beton prefab		warmtepomp
	dragende houtskeldebouw wand		boilerkast
	metalen stud wand		aantallen en posities van PV-panelen zijn afhankelijk van BENG-berekeningen
	wandtegels vlg. technische omschrijving		
	vloertegels		
	dakpakket hellend dak		
	dakpakket plat dak		
	dekplaat		
	ribbetonvloer		
	kanalenplaatvloer		
	kruppluk		
	entree		
	deur		
	bovenlicht glas		
	bovenlicht paneel		
	hemelwaterafvoer rond 100mm		
	n.o.		
	noodoverstort		

## Symbolen beglazing

	door met veilige beglazing
	30 min brandwerende beglazing

## Symbolen opstelplaatsen

	wasmachine / wasdroger opstelplaats
	WTW unit
	verdeler vloerverwarming
	warmtepomp
	boilerkast
	aantallen en posities van PV-panelen zijn afhankelijk van BENG-berekeningen



**WOLDERBURGH**  
MEERSTAD

<p>Projectnaam: <b>Wolderburght Meerstad</b></p> <p>Projectlocatie: <b>Meerstad</b></p> <p>Projectnr.: <b>G.106603</b></p>	<p>Opdrachtgever: <b>Heijmans Woningbouw Noord</b></p> <p>Architect: <b>FARO Architecten b.v.</b></p> <p>Projectfase: <b>VERKOOP</b></p> <p>Onderwerp: <b>Verkooptekening bouwnummer 07</b></p>	<p><b>heijmans</b></p> <p>Livingdebeide 9 Postbus 354 3202 PJ Drachten 3200 AJ Drachten T 051 - 236 81 00</p> <p>Formaat: <b>A1+ (1051x504)</b></p> <p>Schaal: <b>1:50 / 1:100</b></p> <p>Datum: <b>10-04-2026</b></p> <p>Getek.: <b>FARO Engineering</b></p>
		<b>VK-BNR-07</b>

De op deze tekening aangegeven maten benaderen de werkelijkheid. De maatvoering en plaatsbepaling van alle installatievoorzieningen, inclusief aansele PV-panelen, op de tekening is indicatief. Er kunnen geen rechten aan worden ontleend.